

# Antilia<sup>®</sup>





UN PROYECTO DE BARTEGA:



**BARTEGA**

MASTER DEVELOPER

**Bartega** es una empresa cuya meta es desarrollar viviendas extraordinarias en ubicaciones privilegiadas.

Creamos estilos de vida y oportunidades de inversión en la península de Yucatán siguiendo las normativas ambientales que cada proyecto requiere.



*Daytona*



NOVARA®



Monza







**Antilia** nace en la orilla de un mar turquesa y en los brazos de la belleza natural de Cozumel.

Compuesto por **3 edificios** con solo **27 departamentos** en cada uno, amenidades y espacios diseñados para toda la familia y los mejores acabados en el mercado. **Antilia** es la sintonía única de un proyecto que reúne todo lo que necesitas en un solo lugar.

UN PROYECTO DE

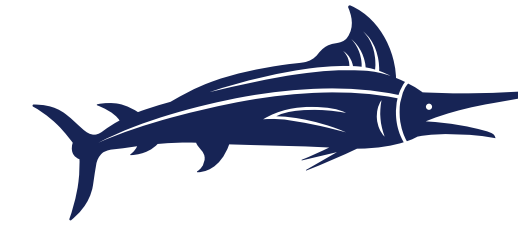


**BARTEGA**

MASTER DEVELOPER



BEACHFRONT



RESIDENCES

*Ahora puedes vivir  
cerca del mar y disfrutar  
de la naturaleza.*

COZUMEL, QUINTANA ROO



## *En el centro del Mundo*

Cozumel es una isla del Caribe Mexicano, que se ubica a 62 km al sur de Cancún. El Aeropuerto Internacional de Cozumel recibe miles de pasajeros de todas partes del mundo gracias a que cuenta con vuelos nacionales e internacionales todos los días del año.







# Vive en *Cozumel*

Disfruta un estilo de vida inigualable con todo lo que una isla caribeña como Cozumel tiene por ofrecer. Una gran colección de hermosas playas, aguas cristalinas y sitios mágicos para explorar.

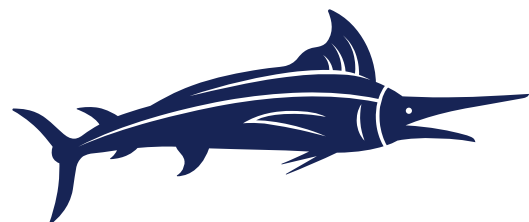
Cozumel es catalogada como la Isla del Deporte, el área ideal para que los deportistas lleven al máximo sus habilidades en competencias de talla internacional.

Para los amantes de la comida, la isla ofrece una gastronomía influenciada por la cocina maya capaz de satisfacer hasta el más exigente paladar.





BEACHFRONT



RESIDENCES





Área total  
20,152.5 m<sup>2</sup>

🌡 Temperatura media anual 26.4°C

Altura  
48m (15 niveles)

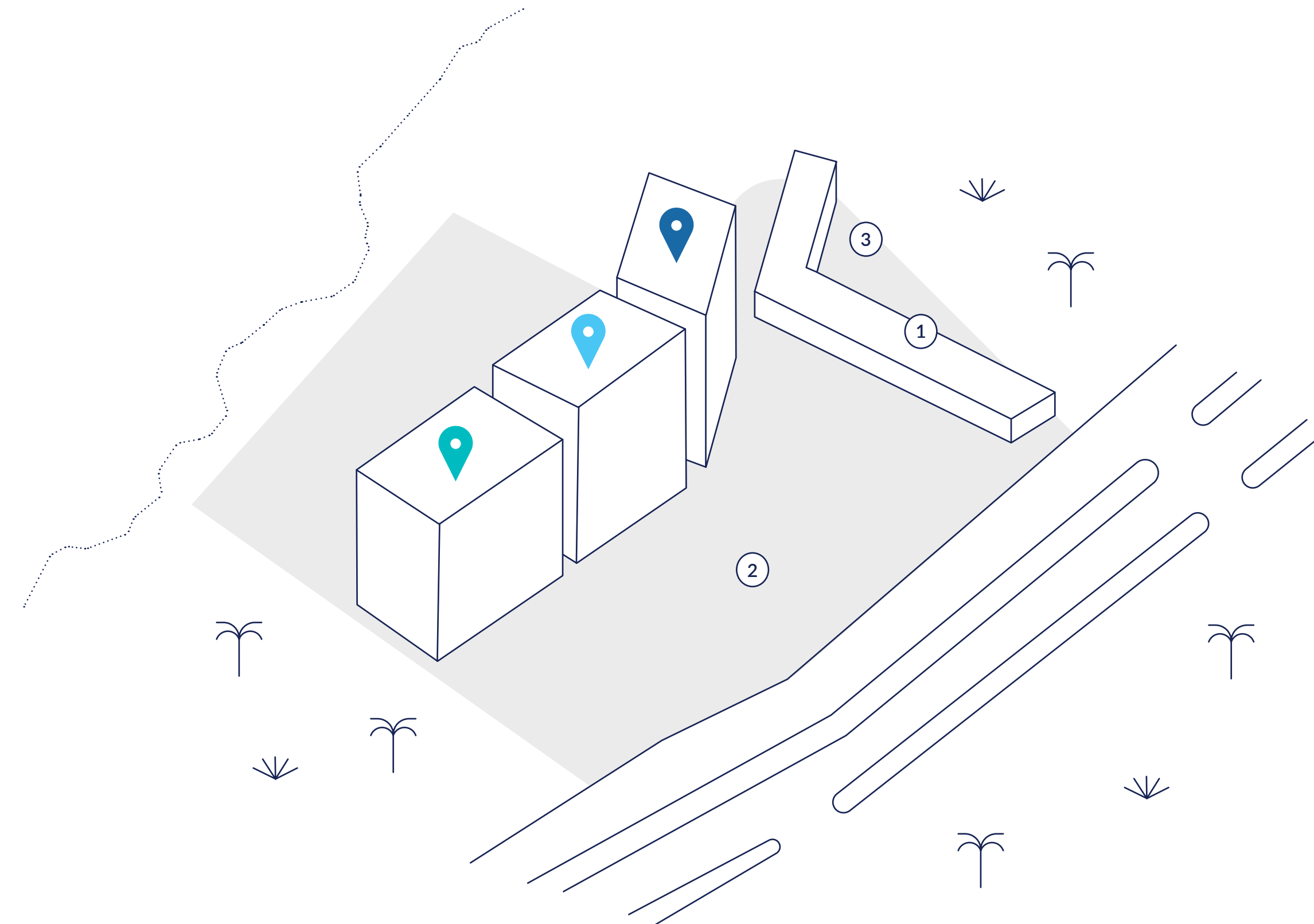
☁ Precipitación 1,252 mm mm

Departamentos  
81

🌀 Vientos Este

# Distribución

- Etapa 1
- Etapa 2
- Etapa 3
- ① Locales Comerciales
- ② Estacionamiento Exterior
- ③ Plaza/Jardín
- ... Mar
- Terreno
- 🌴 Selva







*Amenidades*



*Entrada principal*



Antilia





*Acceso*

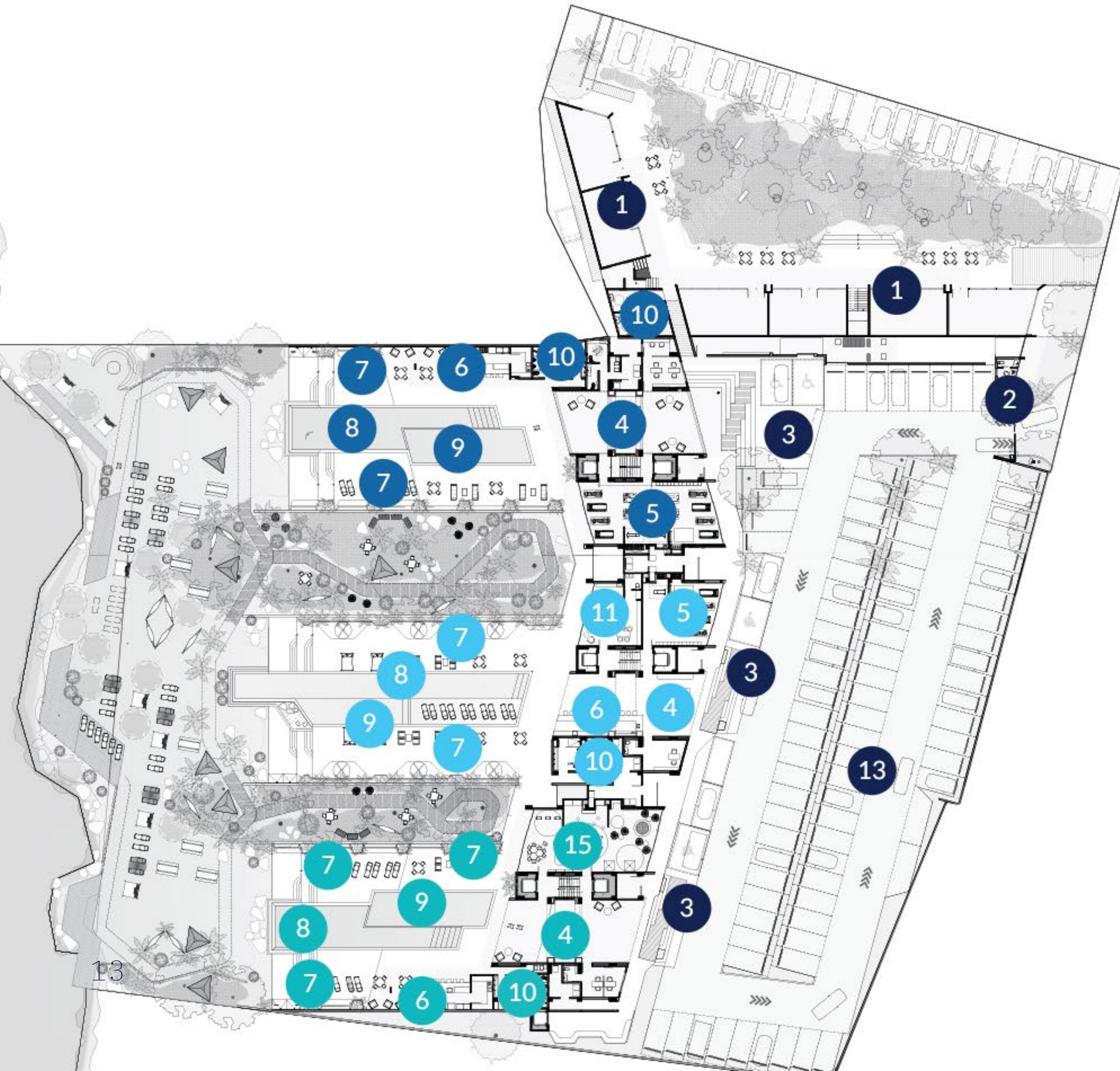








# Planta Baja



## TORRE 1

- ④ Lobby / Recepción
- ⑤ Gimnasio
- ⑥ Snack Bar
- ⑦ Terrazas
- ⑧ Piscina adultos
- ⑨ Piscina niños
- ⑩ Sanitarios / Regaderas
- ⑫ Roof top pool deck
- ⑬ Estacionamiento

## TORRE 2

- ④ Lobby / Recepción
- ⑤ Gimnasio
- ⑥ Bar
- ⑦ Terrazas
- ⑧ Canal de nado
- ⑨ Piscina con camastros
- ⑩ Sanitarios / Regaderas
- ⑪ Cava
- ⑫ Roof top pool deck
- ⑬ Estacionamiento

## TORRE 3

- ④ Lobby / Recepción
- ⑥ Snack Bar
- ⑦ Terrazas
- ⑧ Piscina adultos
- ⑨ Piscina niños
- ⑩ Sanitarios / regaderas
- ⑬ Estacionamiento
- ⑮ Ludoteca
- ⑭ Restaurante Skylounge

## ZONA COMERCIAL

- ① Plaza patio (12 locales)

## ZONA DEPARTAMENTOS

- ② Acceso controlado
- ③ Plaza de acceso





*Fitness center*









*Piscina*

*Un mundo  
repleto de nuevas  
experiencias.*









*Cava*

*Somos el lugar ideal para  
empezar a crear momentos.*





# Roof Top



## TORRE 1

- ④ Lobby / Recepción
- ⑤ Gimnasio
- ⑥ Snack Bar
- ⑦ Terrazas
- ⑧ Piscina adultos
- ⑨ Piscina niños
- ⑩ Sanitarios / Regaderas
- ⑫ Roof top pool deck
- ⑬ Estacionamiento

## TORRE 2

- ④ Lobby / Recepción
- ⑤ Gimnasio
- ⑥ Bar
- ⑦ Terrazas
- ⑧ Canal de nado
- ⑨ Piscina con camastros
- ⑩ Sanitarios / Regaderas
- ⑪ Cava
- ⑫ Roof top pool deck
- ⑬ Estacionamiento

## TORRE 3

- ④ Lobby / Recepción
- ⑥ Snack Bar
- ⑦ Terrazas
- ⑧ Piscina adultos
- ⑨ Piscina niños
- ⑩ Sanitarios / regaderas
- ⑬ Estacionamiento
- ⑮ Ludoteca
- ⑭ Restaurante Skylounge

## ZONA COMERCIAL

- ① Plaza patio (12 locales)

## ZONA DEPARTAMENTOS

- ② Acceso controlado
- ③ Plaza de acceso





*Roof Top*



*A*



# *Torre I*

*1era Etapa*





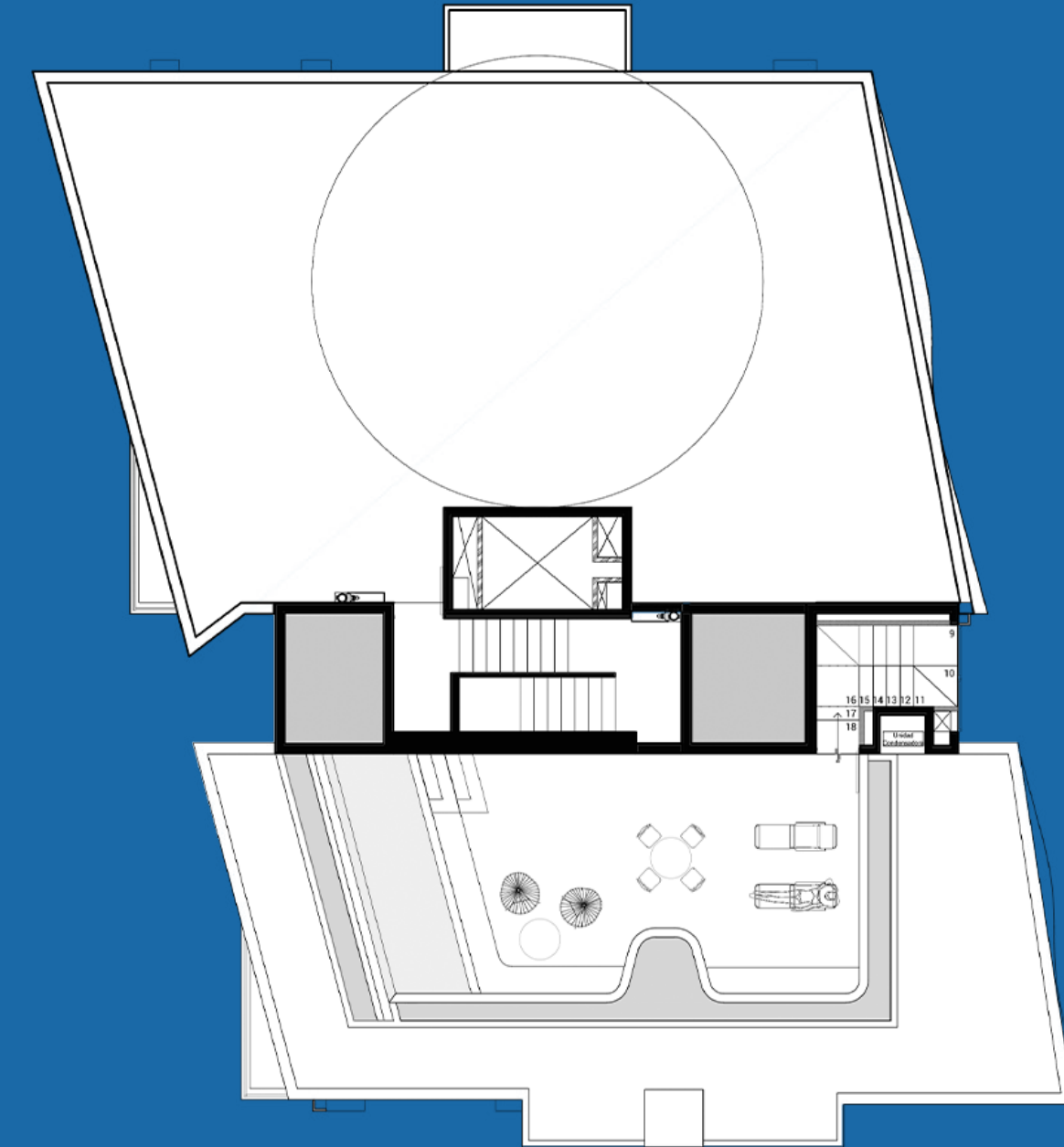
# Plantas



*Planta Tipo*  
Nivel 2-10



*Planta PH*  
Nivel 11-14



*Planta Azotea*



# Departamento L

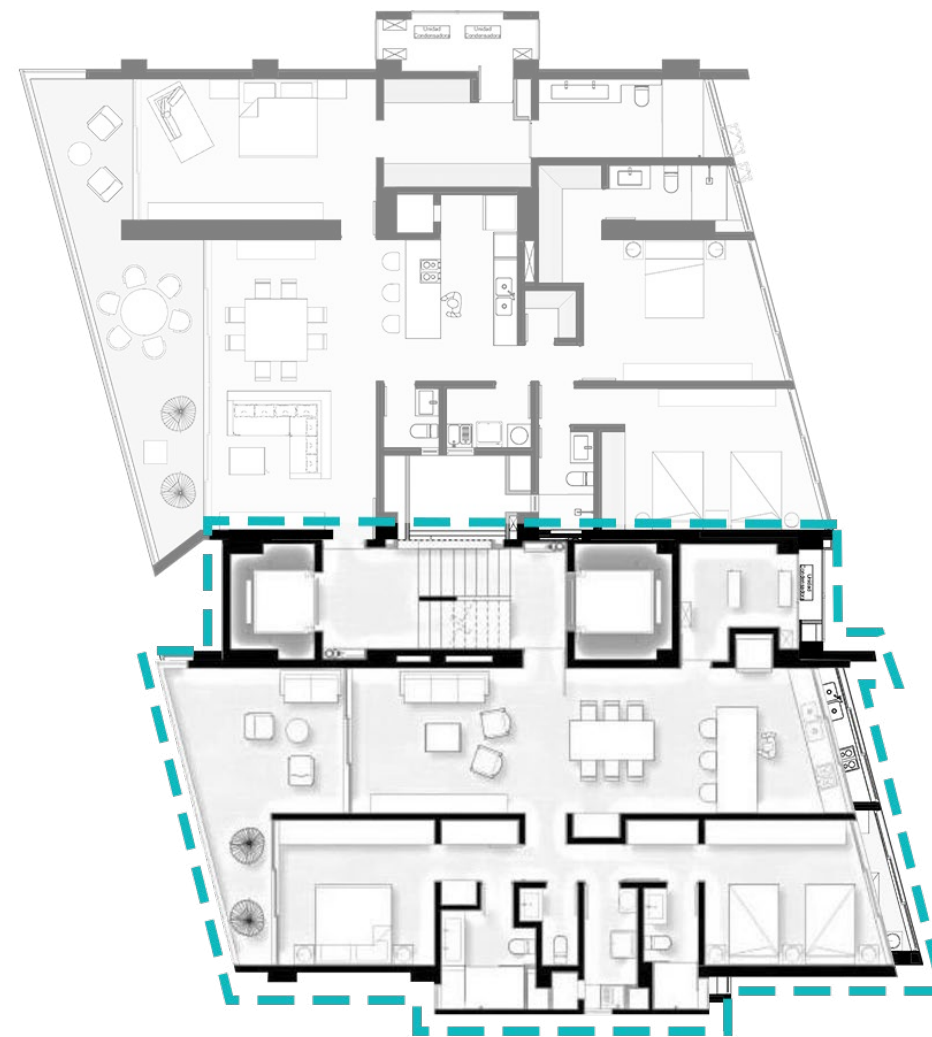
Área total  
155 m<sup>2</sup>

Área terraza  
23.4 m<sup>2</sup>

Departamento  
122.8 m<sup>2</sup>

Área de Servicios  
8 m<sup>2</sup>

- ① Terraza hacia el mar
- ② Sala
- ③ Comedor
- ④ Cocina
- ⑤ Alacena
- ⑥ Recámara principal
- ⑦ Clóset y baño principal
- ⑧ Baño de visitas
- ⑨ Shut de basura
- ⑩ Cuarto de lavado
- ⑪ Sanitario
- ⑫ Cuarto con clóset
- ⑬ Ducto de servicios



Planta General









*Recámara principal*





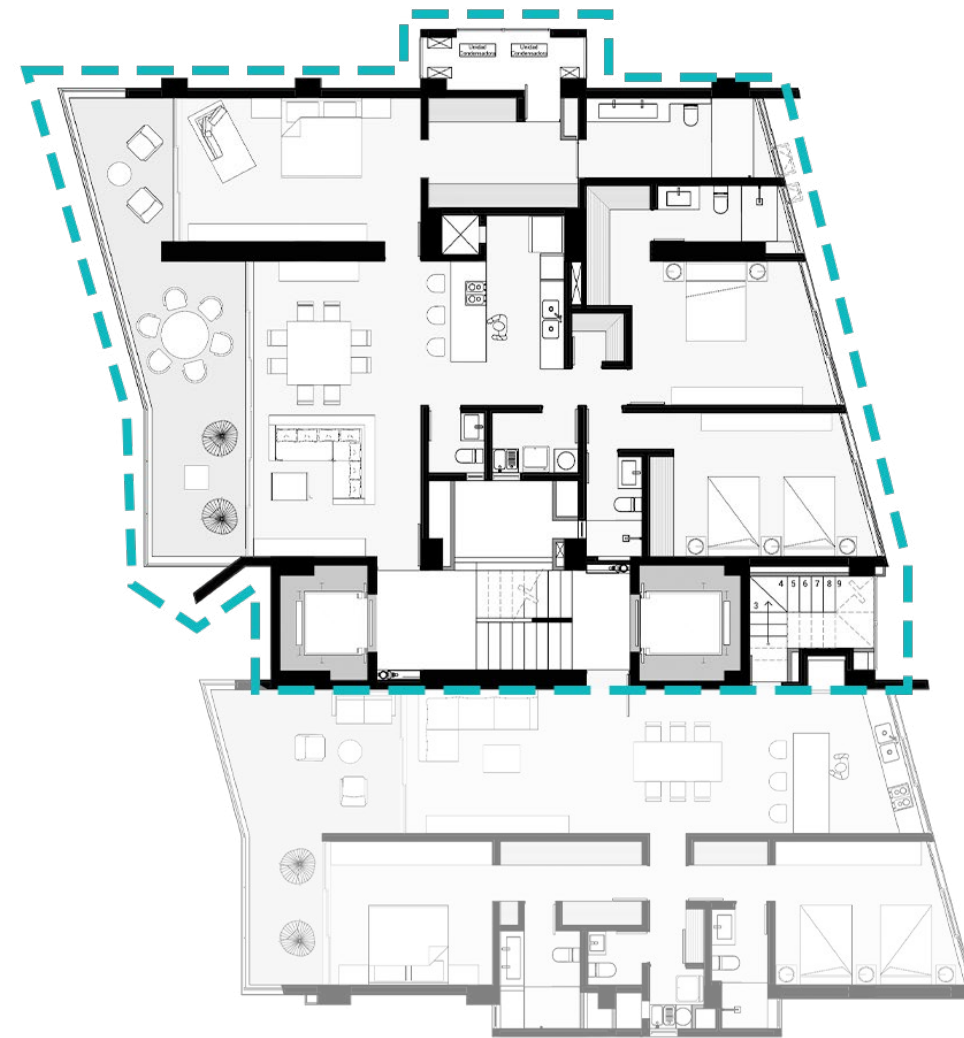




# Departamento XL

Área total 210 m<sup>2</sup>    Área terraza 29.82 m<sup>2</sup>    Departamento 174 m<sup>2</sup>    Área de Servicios 6.12 m<sup>2</sup>

- ① Terraza hacia el mar
- ② Sala
- ③ Comedor
- ④ Cocina
- ⑤ Alacena
- ⑥ Recámara principal
- ⑦ Clóset y baño principal
- ⑧ Baño de visitas
- ⑨ Shut de basura
- ⑩ Cuarto de lavado
- ⑪ Sanitario
- ⑫ Cuarto con clóset
- ⑬ Ducto de servicios



Planta General











*Terraza*

*Un entorno  
diseñado  
para tu  
comodidad.*



*Recámara principal*









*Clóset*





*Baño principal*











BEACHFRONT RESIDENCES



**BARTEGA**

MASTER DEVELOPER

**CITAS AL TEL.: (999)-127-2928**

ANTILIACOZUMEL.COM • VENTAS@BARTEGA.MX

BARTEGA.MX





BEACHFRONT  
RESIDENCES

